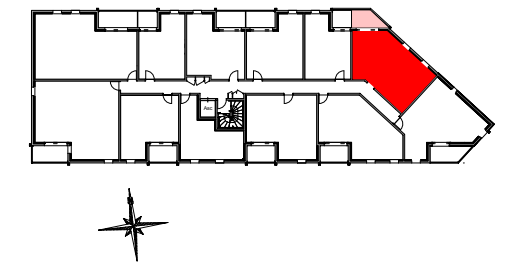
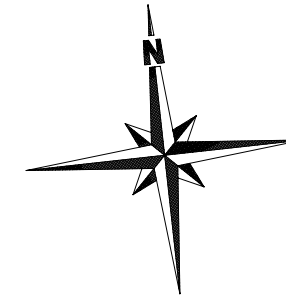
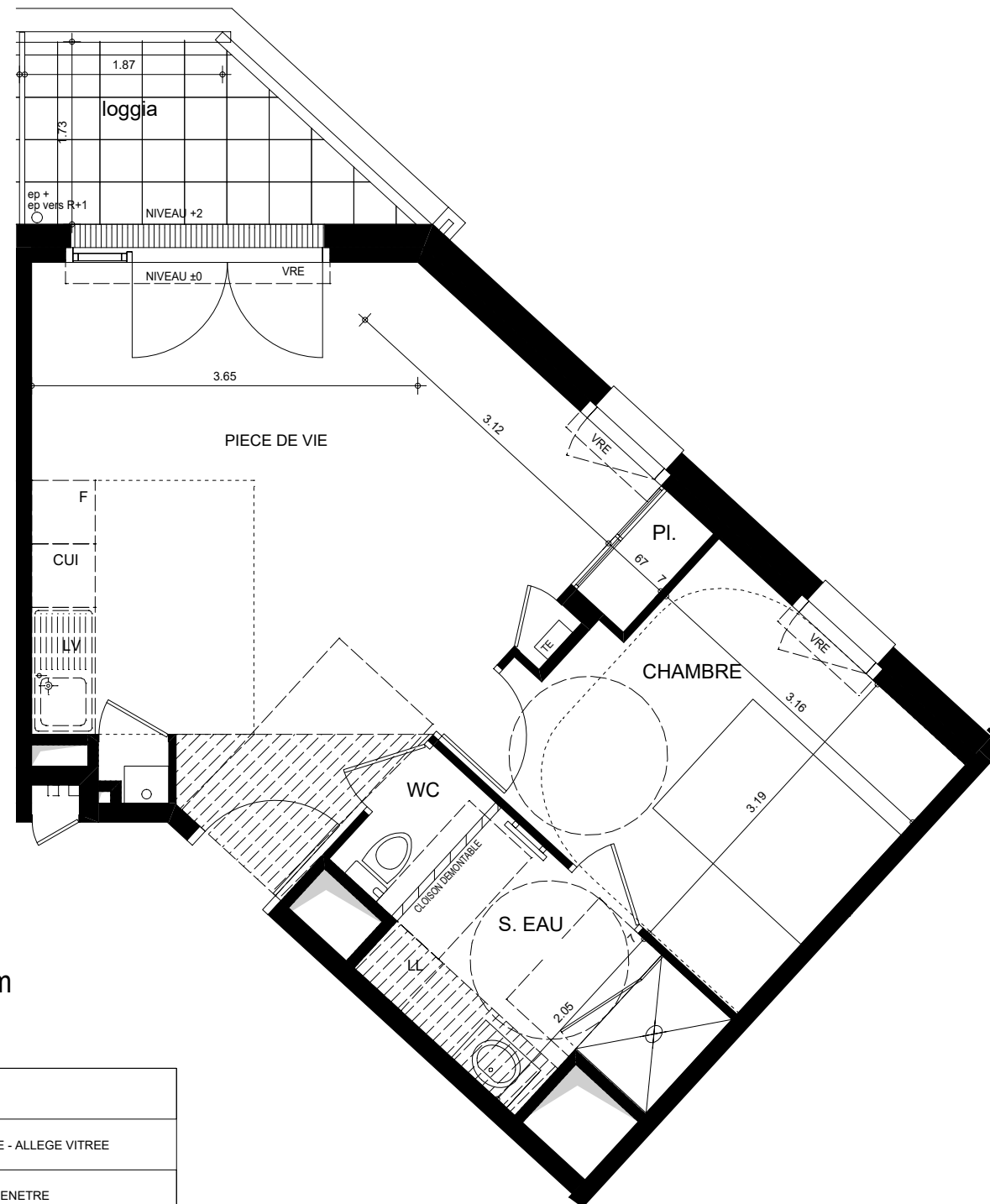




# EKLYS

## Laval



NIVEAU	TYPE	APPT
R+2	T2	209

PIECES	SURFACES
--------	----------

Pièce de vie	25.14 m <sup>2</sup>
Chambre	11.06 m <sup>2</sup>
Salle d'Eau	5.32 m <sup>2</sup>
Wc	1.16 m <sup>2</sup>
<b>Total Surfaces habitables</b>	<b>42.68 m<sup>2</sup></b>
Loggia	5.20 m <sup>2</sup>
<b>Total Surfaces Annexes</b>	<b>5.20 m<sup>2</sup></b>

### LEGENDE

	FAUX-PLAFOND - SOFFITE RETOMBÉE DE POUTRE		FENETRE - ALLEGE VITREE
TE	TABLEAU ELECTRIQUE		PORTE FENETRE
	CHAUDIÈRE GAZ		PORTE FENETRE 2 VANTAUX + FIXE
	SECHE SERVIETTES		VOLET ROULANT ELECTRIQUE MONOBLOC APPARENT
	GAINTECHNIQUE	GC	GARDE-CORPS

Le présent plan est établi sur la base du dossier de permis de construire et pourra subir des adaptations dimensionnelles, techniques et d'organisation afin de répondre aux contraintes induites par les études détaillées d'exécution. Les poutres, poteaux, soffites, canalisations et faux plafond n'apparaissent pas systématiquement sur le présent plan. Les éléments de mobilier (meubles et plan de travail) ne sont placés qu'à titre indicatif. La surface des placards est incluse dans celle de la pièce attenante.