

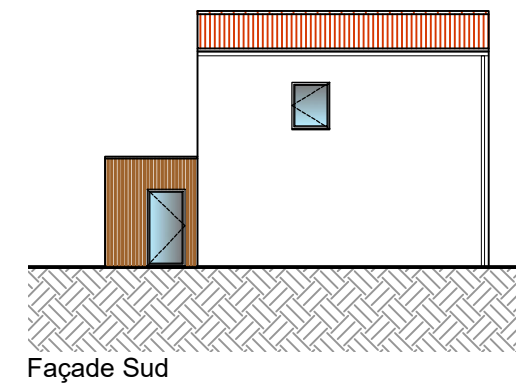
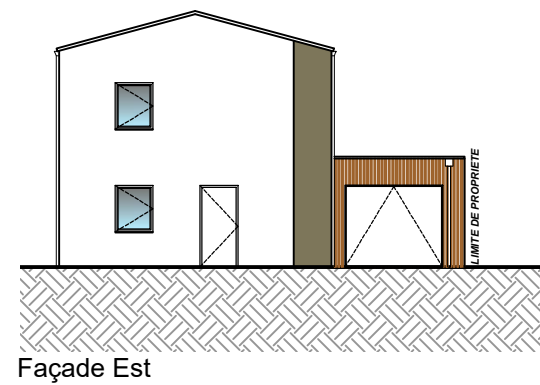
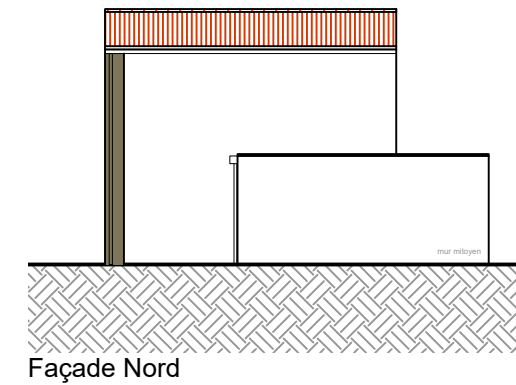
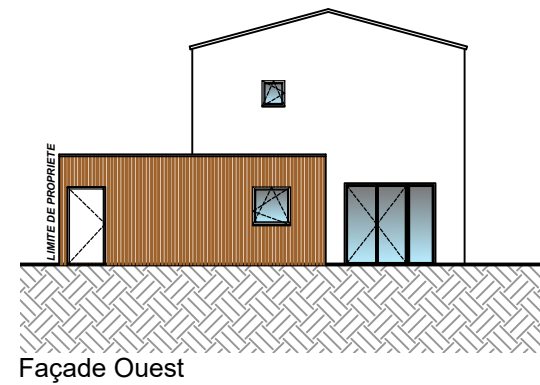


LES JARDINS D'ARMANDINE

Saint Hilaire de Riez

GROUPE
PROCIVIS OUEST
IMMOBILIER

SCCV LES JARDINS D'ARMANDINE
15 rue du maréchal Joffre
85000 LA ROCHE SUR YON



LEGENDE

	PAVÉ ENHERBÉ
	TALUS
	ARBRE
	ARBRE EXISTANT
	HAIE SEPARATIVE
	PANNEAU PHOTOVOLTAIQUE



N° Maison	TYPE
21	T4

Le présent plan est établi sur la base du dossier de permis de construire et pourra subir des adaptations dimensionnelles, techniques et d'organisation afin de répondre aux contraintes induites par les études détaillées d'exécution. Les poutres, poteaux, soffites, canalisations et faux-plafonds n'apparaissent pas systématiquement sur le présent plan. Les éléments de mobilier (meubles et plans de travail) ne sont placés qu'à titre indicatif. La surface des placards est incluse dans celle de la pièce attenante.

INDICE : 1

DATE : 23/05/2022