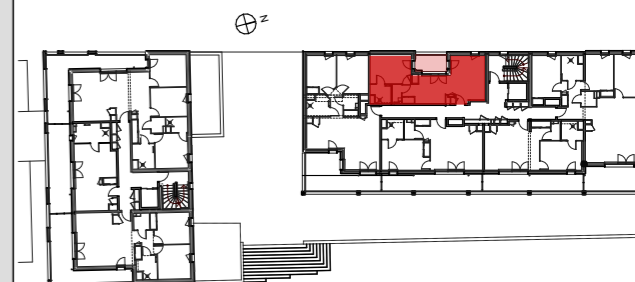
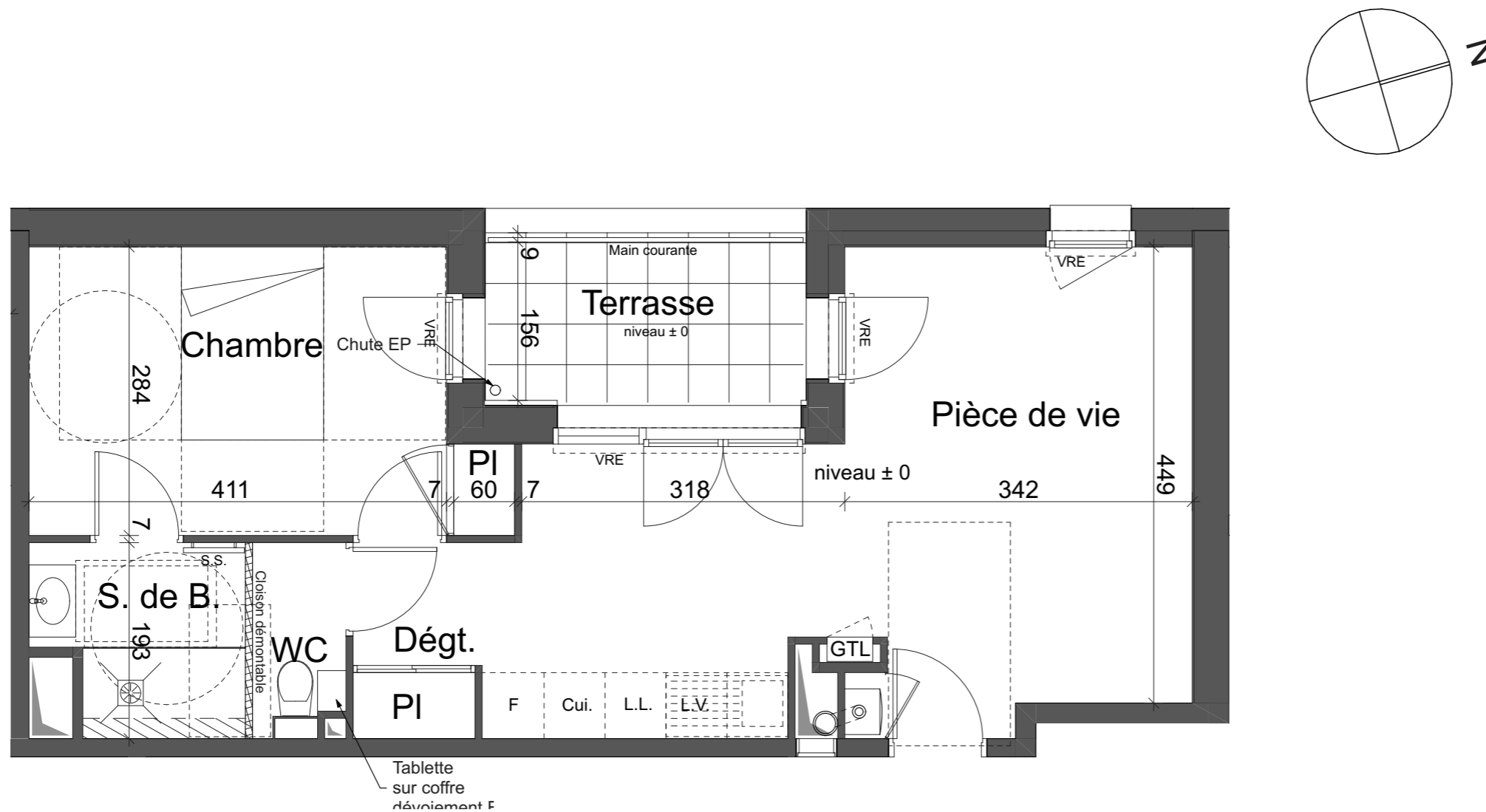




ATRIUM

Bonchamp Les Laval

SCCV ATRIUM

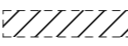



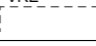

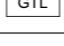

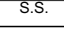



| NIVEAU | TYPE | APPT |
|--------|------|----------|
| 1 | T 2 | B 105 |
| PIECES | | SURFACES |

| | |
|----------------------------------|----------------------------|
| Chambre | 12,21 |
| Dégagement | 2,33 |
| Pièce de jour | 25,21 |
| Salle de Bains | 3,57 |
| WC | 1,49 |
| Total surfaces habitables | 44,81 m² |

| | |
|-------------------------------|---------------------------|
| Terrasse | 5,21 m ² |
| Total Surfaces Annexes | 5,21 m² |



| LEGENDE | | | |
|---|--|---|----------------------------|
|  | FAUD PLAFOND - SOFFITE RETOMBÉE DE POUTRE |  | CHAUDIERE GAZ |
|  | GAINTE TECHNIQUE |  | FENETRE - ALLEGE VITREE |
|  | VOLET ROULANT ELECTRIQUE MONOBLOC APPARENT |  | FENETRE - ALLEGE PLEINE |
|  | TABLEAU ELECTRIQUE |  | PORTE FENETRE DOUBLE+ FIXE |
|  | SECHE SERVIETTES A EAU CHAUDE |  | PORTE FENETRE |

Le présent plan est établi sur la base du dossier de permis de construire et pourra subir des adaptations dimensionnelles, techniques et d'organisation afin de répondre aux contraintes induites par les études détaillées d'exécution. Les poutres, poteaux, soffites, canalisations et faux plafond n'apparaissent pas systématiquement sur le présent plan. Les éléments de mobilier (meubles et plan de travail) ne sont placés qu'à titre indicatif. La surface des placards est incluse dans celle de la pièce attenante.