

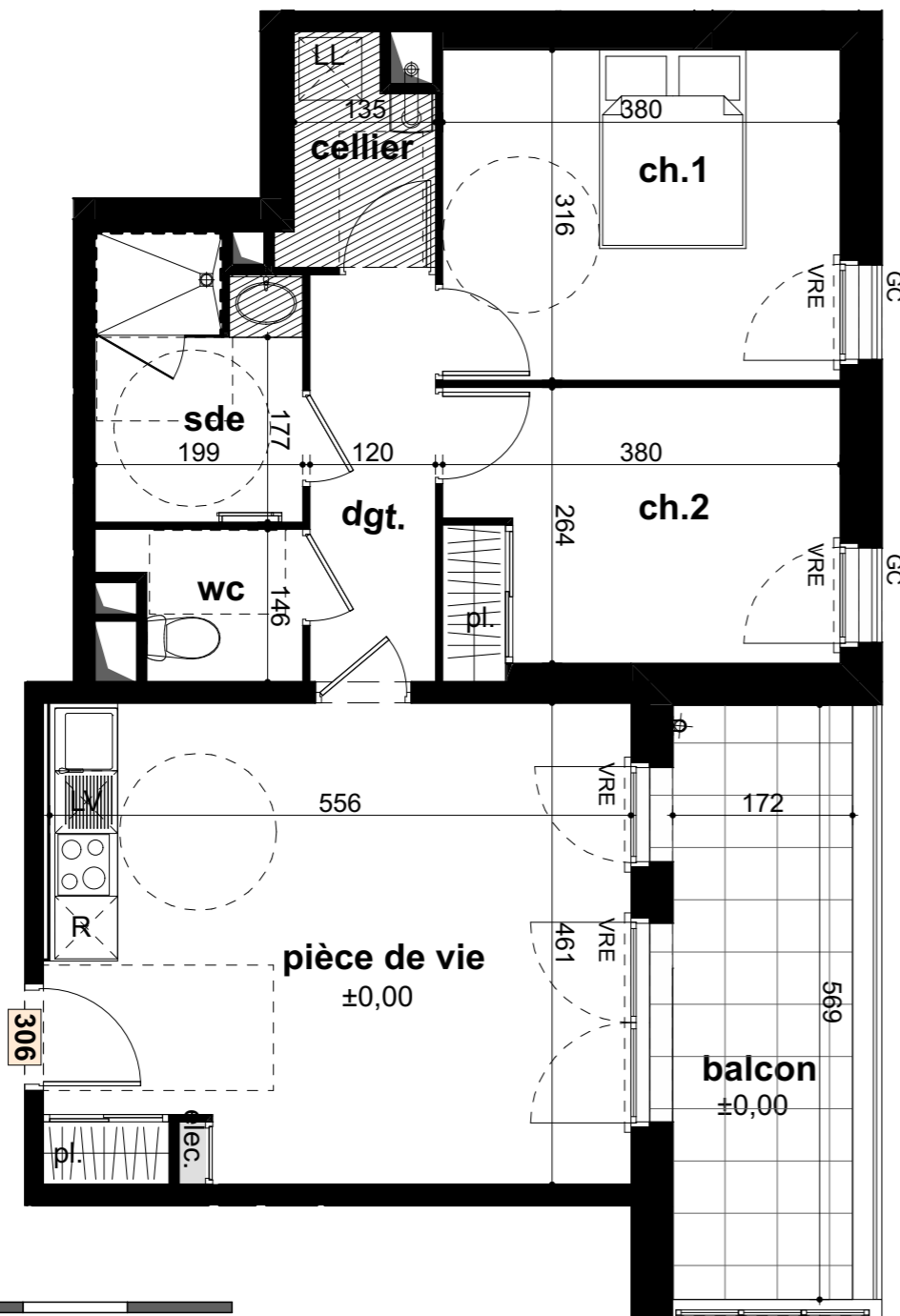


# AZOR

## LA ROCHE SUR YON


**GRUPE  
PROCIVIS OUEST**  
 IMMOBILIER






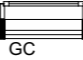
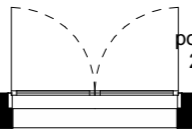
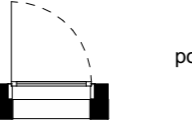
SCCV AZOR

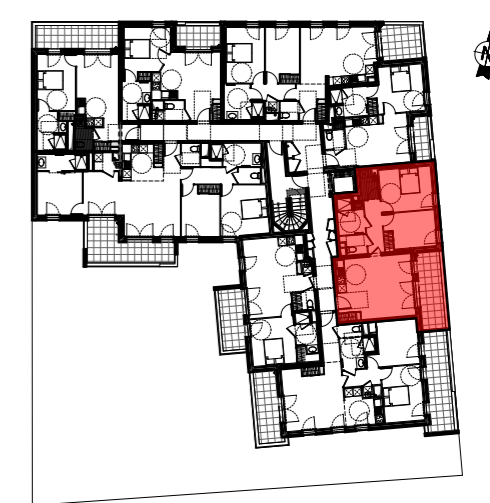


ÉCHELLE



Le présent plan est établi sur la base du dossier de permis de construire et pourra subir des adaptations dimensionnelles, techniques et d'organisation afin de répondre aux contraintes induites par les études détaillées d'exécution. Les poutres, poteaux, soffites, canalisations et faux-plafond n'apparaissent pas systématiquement sur le présent plan. Les éléments de mobilier et équipements (meubles et plan de travail) ne sont placés qu'à titre indicatif et ne sont pas fournis. La surface des placards est incluse dans celle de la pièce attenante. Les lave-linges positionnés sous les chaudières gaz devront être à chargement par l'avant.

LÉGENDE		VRE	volet roulant électrique
	gaine technique		faux-plafond / retombée de poutre / soffite
	tableau électrique		sèche serviettes
	chaudière gaz		garde-corps devant fenêtre
			porte-fenêtre 2 vantaux
			porte-fenêtre 1 vantail



NIVEAU	TYPE	APPART.
3	T3	306
PIÈCES		SURFACES
pièce de vie		25,48 m <sup>2</sup>
ch. 1		12,01 m <sup>2</sup>
ch. 2		10,08 m <sup>2</sup>
sde		5,17 m <sup>2</sup>
cellier		2,80 m <sup>2</sup>
dgt.		4,68 m <sup>2</sup>
wc		2,38 m <sup>2</sup>
<b>TOTAL</b>		<b>62,60 m<sup>2</sup></b>
balcon		9,79 m <sup>2</sup>
INDICE : B		DATE : 21/12/2021