

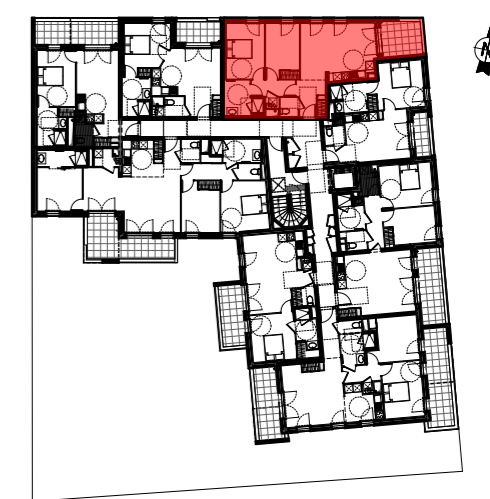
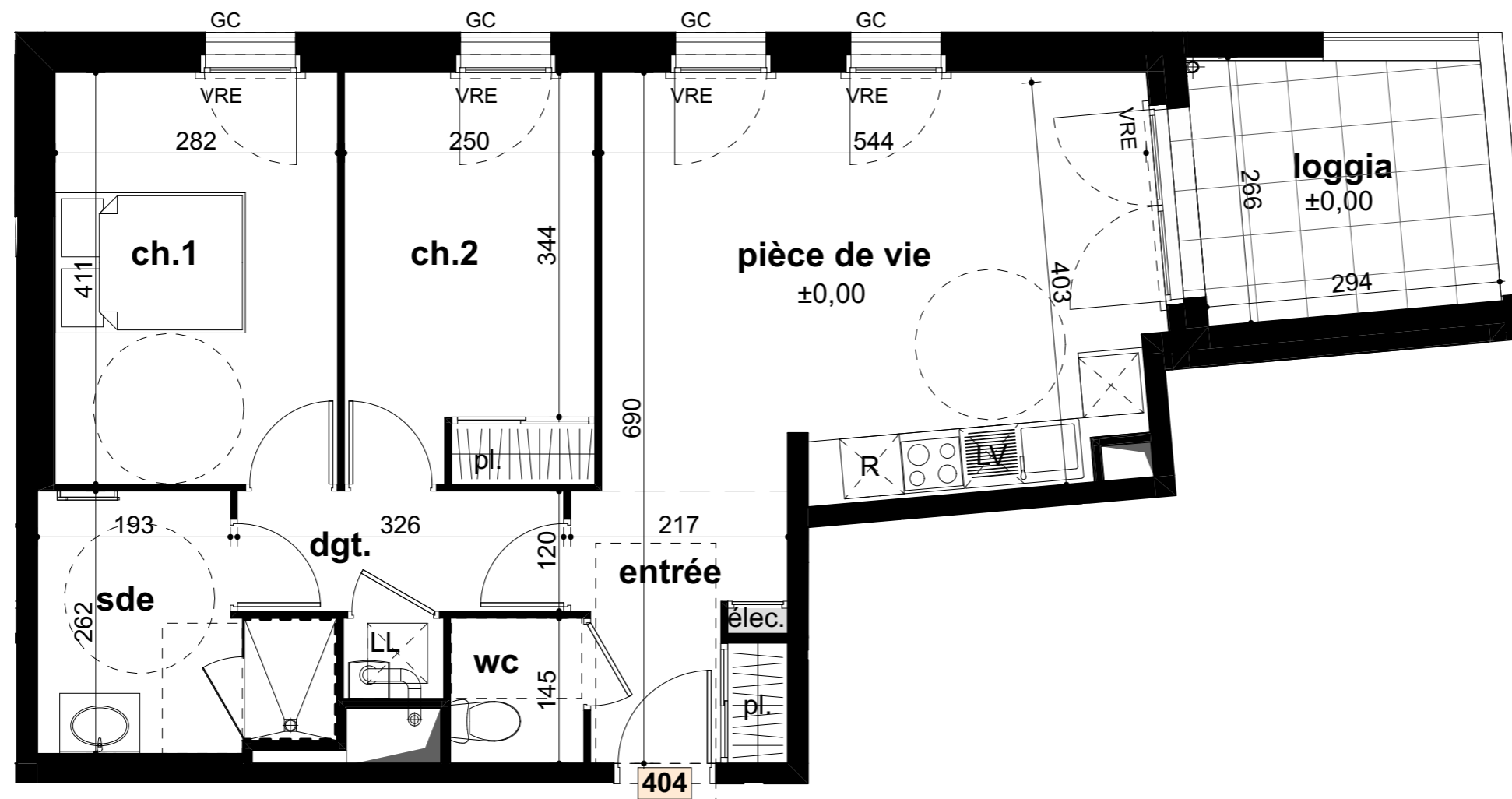


# AZOR

## LA ROCHE SUR YON


**GROUPE  
PROCIVIS OUEST**  
 IMMOBILIER

SCCV AZOR



NIVEAU	TYPE	APPART.
4	T3	404

PIÈCES	SURFACES
pièce de vie	22,72 m <sup>2</sup>
entrée	5,32 m <sup>2</sup>
ch. 1	11,59 m <sup>2</sup>
ch. 2	10,23 m <sup>2</sup>
sde	6,37 m <sup>2</sup>
dgt.	4,78 m <sup>2</sup>
wc	1,93 m <sup>2</sup>

**TOTAL** **62,93 m<sup>2</sup>**

loggia 7,46 m<sup>2</sup>



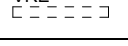


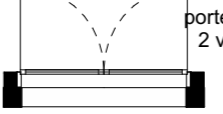

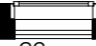
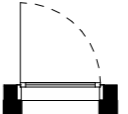
INDICE : B DATE : 21/12/2021

ÉCHELLE



Le présent plan est établi sur la base du dossier de permis de construire et pourra subir des adaptations dimensionnelles, techniques et d'organisation afin de répondre aux contraintes induites par les études détaillées d'exécution. Les poutres, poteaux, soffites, canalisations et faux-plafond n'apparaissent pas systématiquement sur le présent plan. Les éléments de mobilier et équipements (meubles et plan de travail) ne sont placés qu'à titre indicatif et ne sont pas fournis. La surface des placards est incluse dans celle de la pièce attenante. Les lave-linges positionnés sous les chaudières gaz devront être à chargement par l'avant.

LÉGENDE

 gaine technique	 faux-plafond / retombée de poutre / soffite	 VRE voilet roulant électrique
 tableau électrique	 sèche serviettes	 porte-fenêtre 2 vantaux
 chaudière gaz	 garde-corps devant fenêtre	 porte-fenêtre 1 vantail