

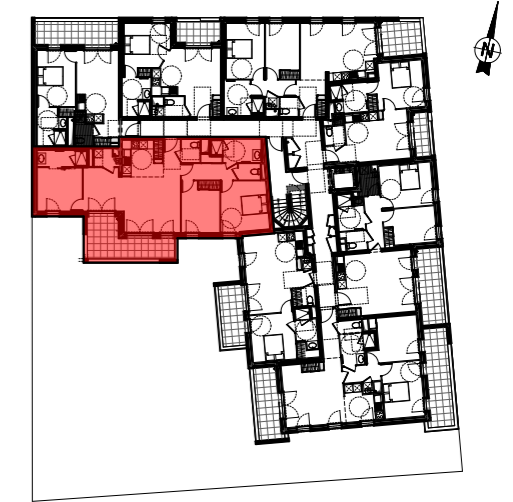
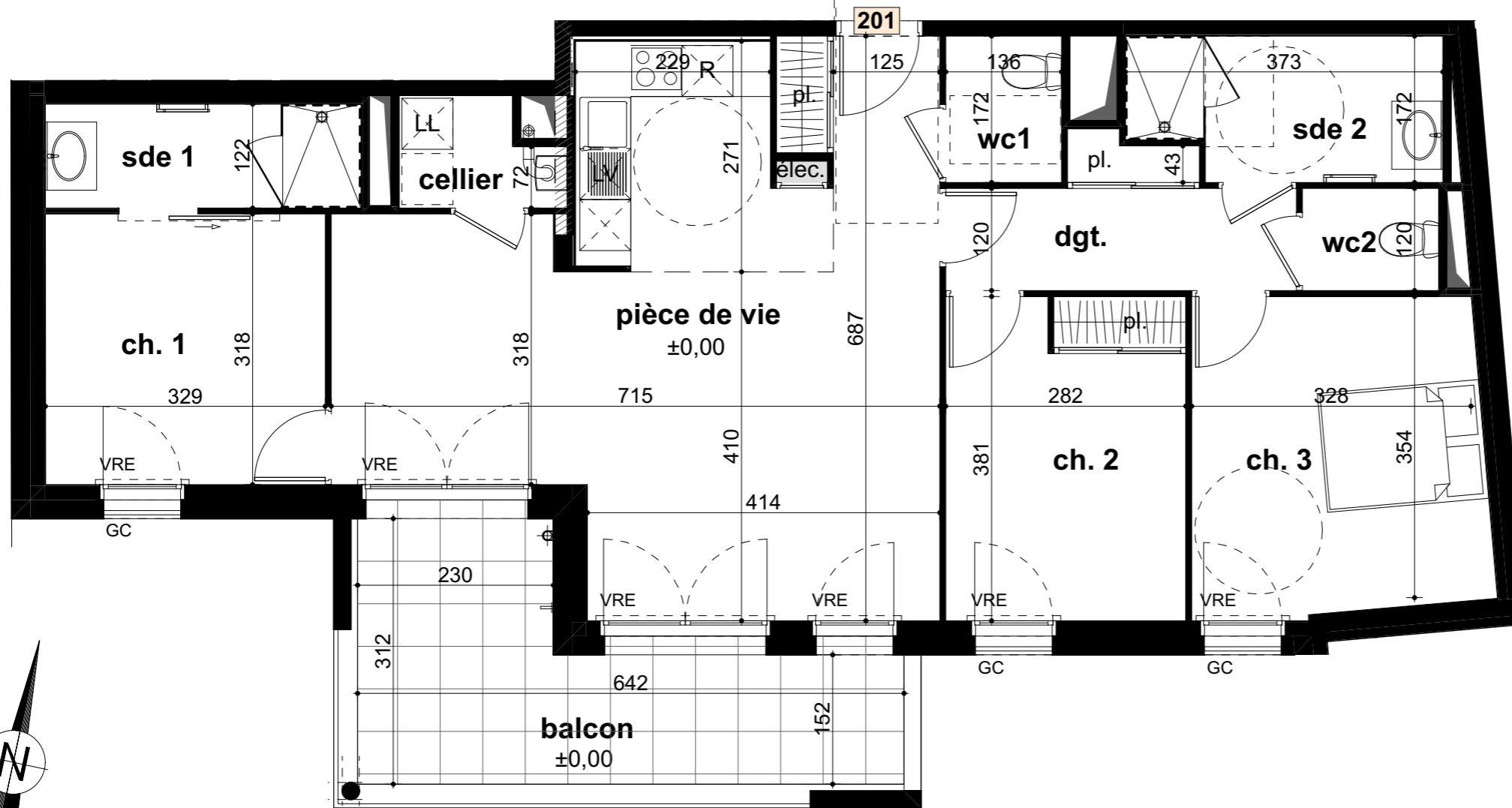


# AZOR

## LA ROCHE SUR YON

GROUPE  
**PROCIVIS OUEST**  
IMMOBILIER

SCCV AZOR



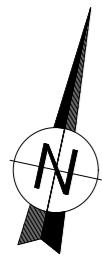
NIVEAU	TYPE	APPART.
2	T4	201

PIÈCES	SURFACES
pièce de vie	37,54 m <sup>2</sup>
ch. 1	10,45 m <sup>2</sup>
ch. 2	10,70 m <sup>2</sup>
ch. 3	12,76 m <sup>2</sup>
sde 1	4,52 m <sup>2</sup>
sde 2	5,95 m <sup>2</sup>
cellier	2,22 m <sup>2</sup>
dgt.	5,84 m <sup>2</sup>
wc1	2,34 m <sup>2</sup>
wc2	1,92 m <sup>2</sup>

<b>TOTAL</b>	<b>94,24 m<sup>2</sup></b>
--------------	----------------------------

<b>balcon</b>	<b>13,44 m<sup>2</sup></b>
---------------	----------------------------

INDICE : B	DATE : 21/12/2021
------------	-------------------



ÉCHELLE



LÉGENDE

	gaine technique		faux-plafond / retombée de poutre / soffite		porte-fenêtre 2 vantaux
	tableau électrique		sèche serviettes		porte-fenêtre 1 vantail
	chaudière gaz		garde-corps devant fenêtre		volet roulant électrique

Le présent plan est établi sur la base du dossier de permis de construire et pourra subir des adaptations dimensionnelles, techniques et d'organisation afin de répondre aux contraintes induites par les études détaillées d'exécution.

Les poutres, poteaux, soffites, canalisations et faux-plafond n'apparaissent pas systématiquement sur le présent plan.

Les éléments de mobilier et équipements (meubles et plan de travail) ne sont placés qu'à titre indicatif et ne sont pas fournis.

La surface des placards est incluse dans celle de la pièce attenante.

Les lave-linges positionnés sous les chaudières gaz devront être à chargement par l'avant.