

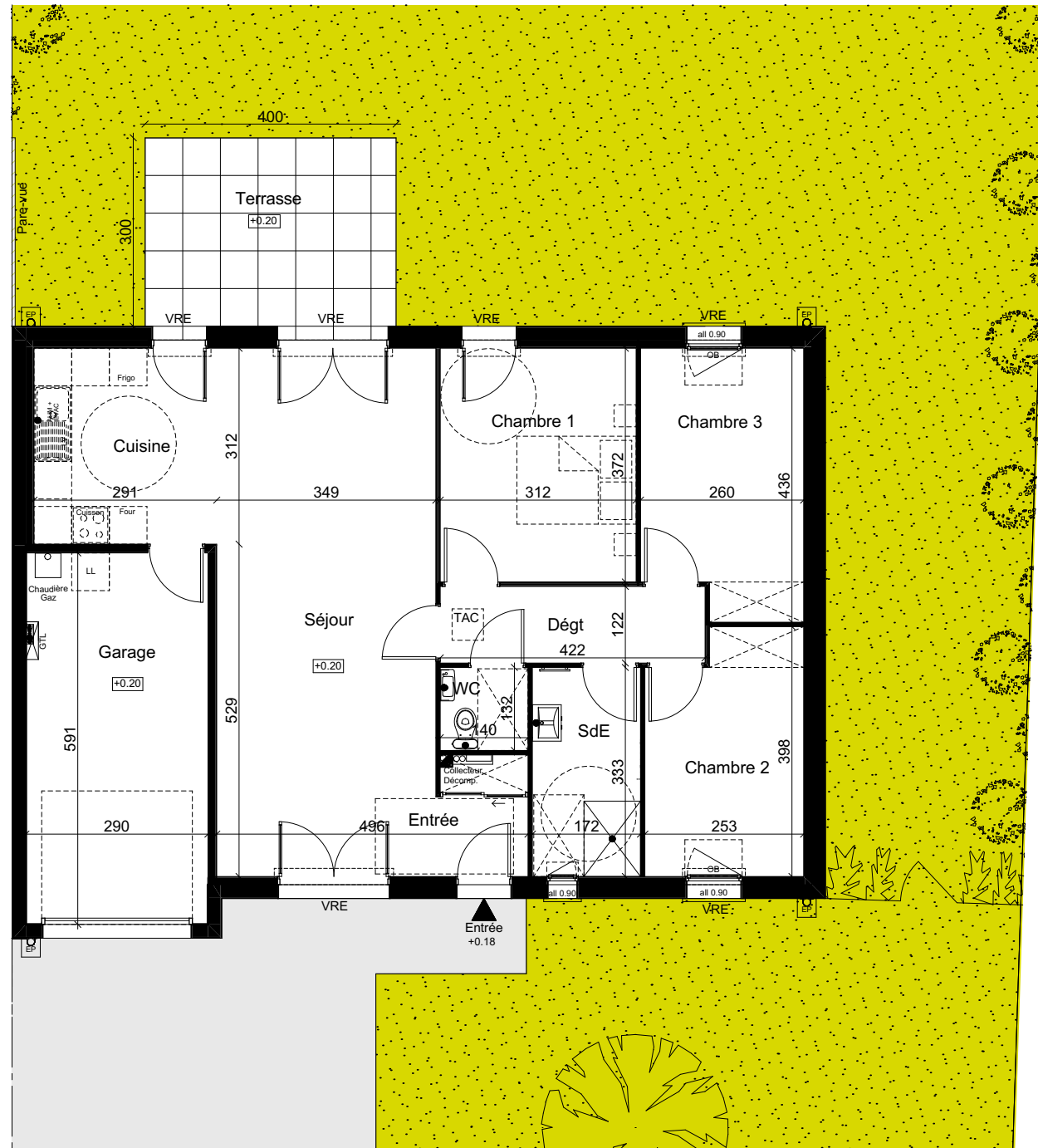


# IDYLIK

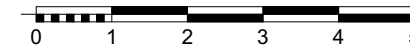
## Meslay du Maine

**GROUPE**  
**PROCIVIS OUEST**  
IMMOBILIER

Proviva SCP HLM  
Rue Albert Einstein  
53 810 CHANGE

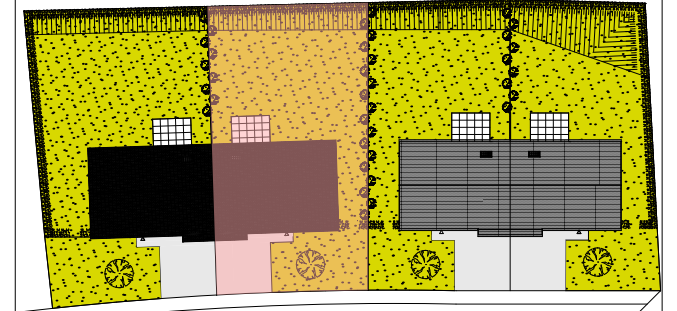


**Rez-de-chaussée**  
**Maison 567**



### LEGENDE

	COLLECTEUR PLOMBERIE
	OSCILLO-BATTANT
	FENETRE
	PORTE-FENETRE
	VOLET ROULANT MONOBLOC APPARENT ELECTRIQUE
	TRAPPE D'ACCES COMBLES
	FAUX-PLAFOND / SOFFITE RETOMBEE DE POUTRE
	TABEAU ELECTRIQUE
	CHAUDIERE GAZ
	SECHE-SERVIETTES
	GAINE
	GAZON
	ENROBE
	ARBRE
	HAIE
	HAIE SEPARATIVE



Rue du Moulin à vent



<b>MAISON</b>	<b>TYPE</b>
567	T4

PIECES	SURFACES
<b>Entrée / Séjour / Cuisine</b>	<b>41,19 m<sup>2</sup></b>
<b>SdE</b>	<b>5,73 m<sup>2</sup></b>
<b>Dégagement</b>	<b>5,15 m<sup>2</sup></b>
<b>Chambre 01</b>	<b>11,61 m<sup>2</sup></b>
<b>Chambre 02</b>	<b>9,39 m<sup>2</sup></b>
<b>Chambre 03</b>	<b>10,63 m<sup>2</sup></b>
<b>WC</b>	<b>1,85 m<sup>2</sup></b>
<b>TOTAL HABITABLE</b>	<b>85,55 m<sup>2</sup></b>
Garage	17,14 m <sup>2</sup>
Jardin	234,00 m <sup>2</sup>
Terrasse	12,00 m <sup>2</sup>
Accès Voiture/Piéton	38,93 m <sup>2</sup>

Le présent plan est établi sur la base du dossier de permis de construire et pourra subir des adaptations dimensionnelles, techniques et d'organisation afin de répondre aux contraintes induites par les études détaillées d'exécution. Les poutres, poteaux, soffites, canalisations et faux-plafonds n'apparaissent pas systématiquement sur le présent plan. Les éléments de mobilier (meubles et plans de travail) ne sont placés qu'à titre indicatif. La surface des placards est incluse dans celle de la pièce attenante.

INDICE : 4

DATE : 07/12/2021