

Commune de LOIRON-RUILLE (53)
 Lotissement "Le Clos Vitalis 2"
 Vente par SA PROVIVA



PLAN DE VENTE
LOT N°7

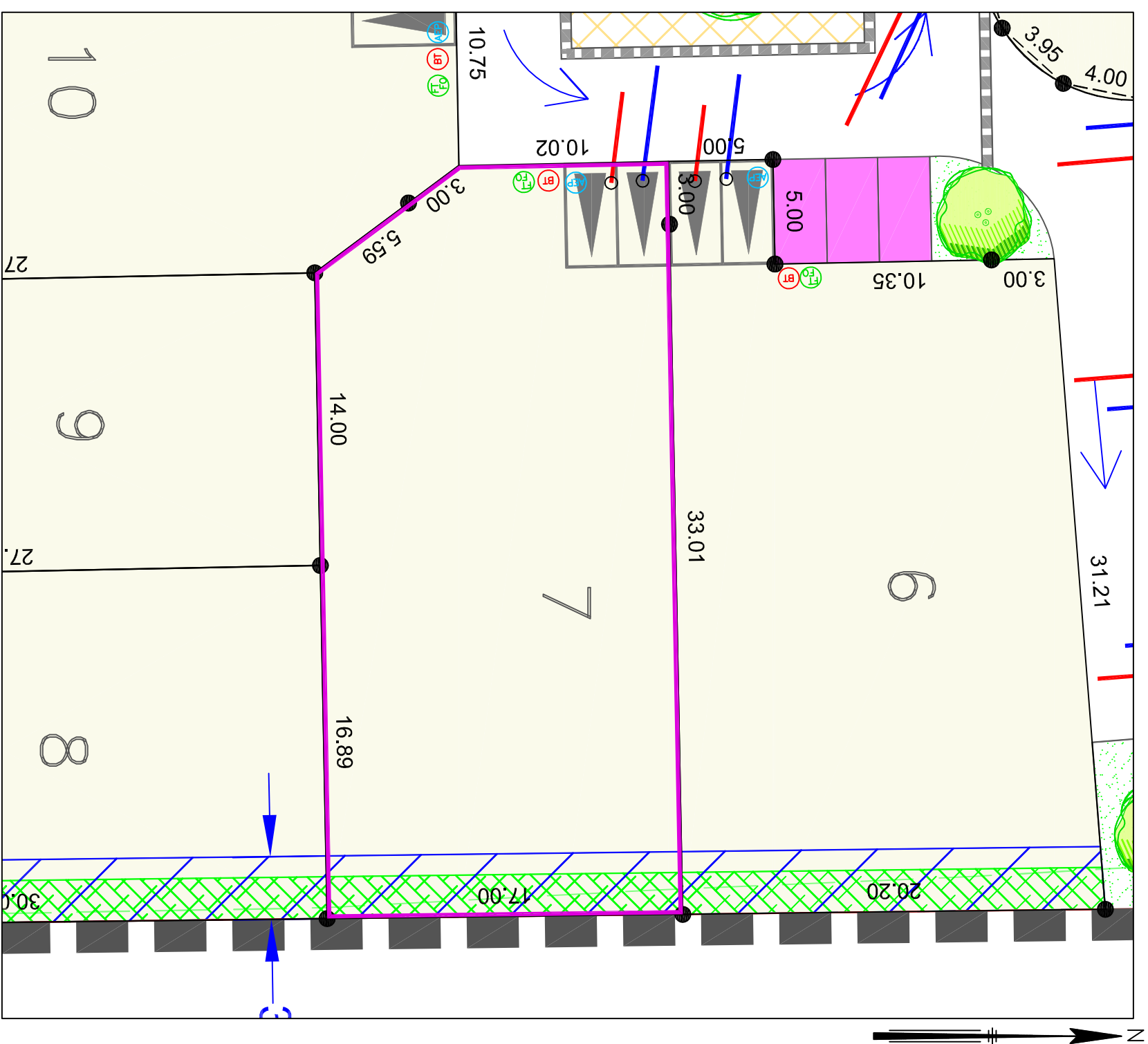
Superficie : 593 m² env.

PLAN PROVISOIRE



LEGENDE DU PLAN DE COMPOSITION DU PERMIS D'AMENAGER :

- | | | | |
|--|--|--|---|
| | Périmètre du lotissement | | Zone non aedificandi hors travaux de clôtures (3.00m) |
| | Surfaces cessibles | | Zone non aedificandi pour la construction principale (5.00m) |
| | Chaussée | | Deux places de stationnement non close sur rue imposée en domaine privé correspondant à l'unique accès automobile du lot. Dimensions à respecter : largeur de 5,00m minimum/ (6,00m maximum selon la configuration des stationnements et espaces verts adjacents) x 5,00m de profondeur minimum |
| | Places de stationnement dans les espaces communs. | | Sens de circulation des véhicules |
| | Trottoirs | | Arbres projetés (position et nombre donnés à titre indicatif) |
| | Surface de traitement différencié | | Arbres existants à préserver |
| | Marquage au sol | | |
| | Espaces verts | | |
| | Plantations d'une haie de type bocager sur léger merlon en domaine privé, réalisé par le lotisseur (emprise 2,00m) | | |
| | Talus planté par le lotisseur en domaine privé (emprise 1,50m) | | |



LEGENDE BORNAGE :

- Borne OGE
- 29.00 :cote périmétrique garantie
- 29.00 :cote périmétrique approximative

ECHELLE 1/250 - (Impression en A3)

Position des branchements issue des plans projet
 (Position approximative donnée à titre indicatif)

- | | |
|--|--------------------------------------|
| | Coffrets électriques |
| | Regard téléphonique et fibre optique |
| | Cliemeau d'eau potable |
| | Boîte de Branchement Eaux Usées |
| | Boîte de Branchement Eaux pluviales |

Nota:

Les bornes représentées sur le présent plan pourront être, le cas échéant, remplacées lors du bornage définitif par une autre matérialisation au sol (exemple : clou métallique, marque de peinture) selon les travaux qui auront été réalisés à proximité du lot.

Dressé le 19 novembre 2021 par:



Géomètres-Experts Fonciers

Dossier 20801

Réalisé par : BL