

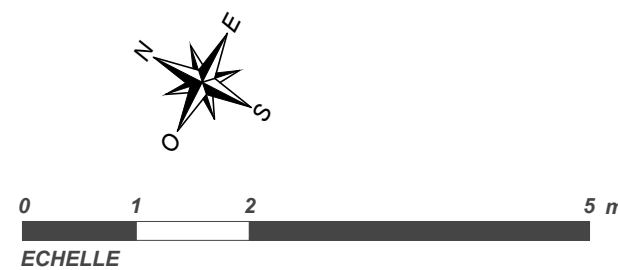
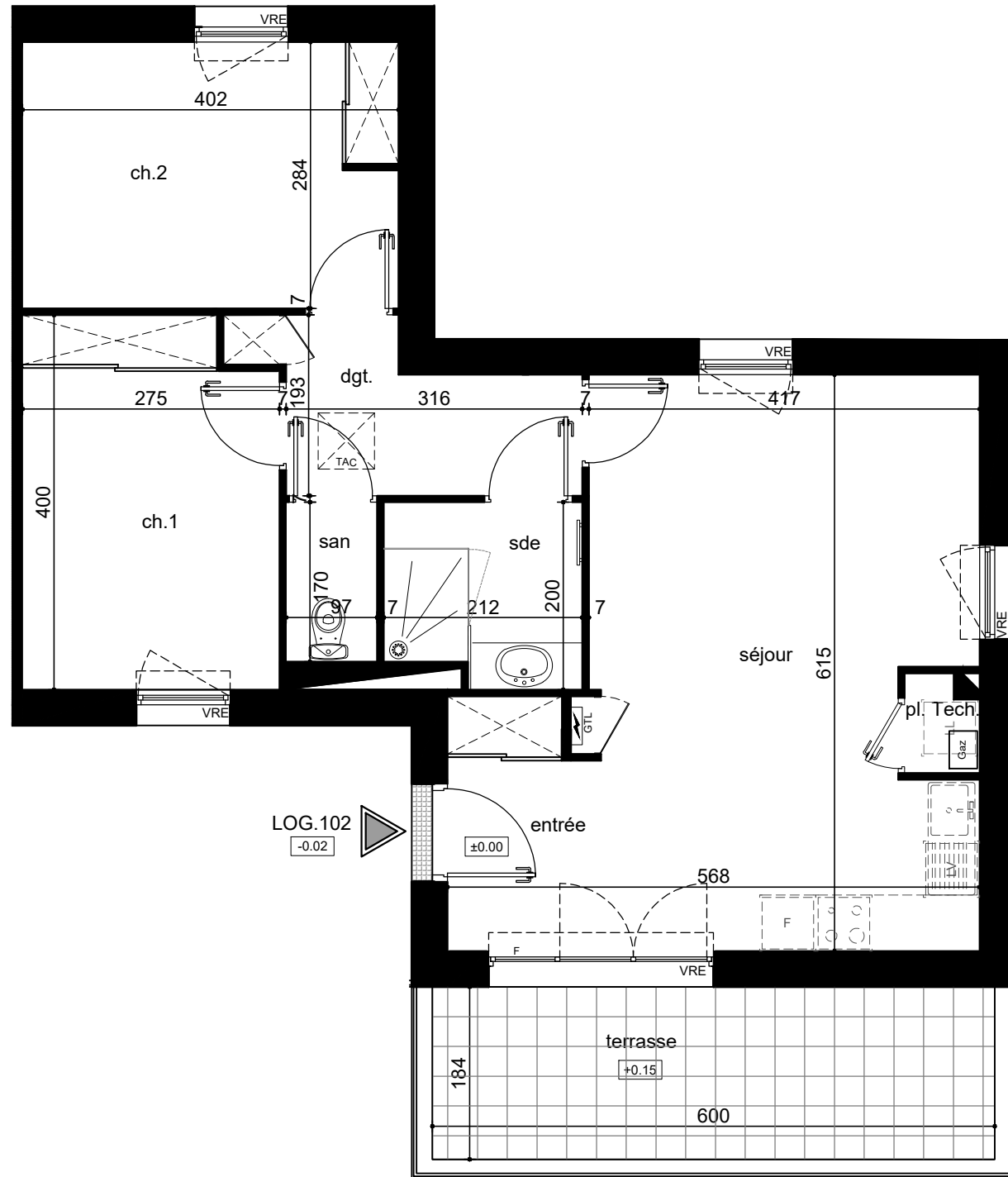


LES JARDINS D'ARMANDINE

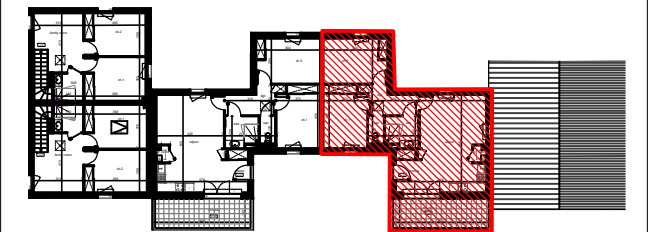
Saint Hilaire de Riez

**GROUPE
PROCIVIS OUEST**
IMMOBILIER

SCCV LES JARDINS D'ARMANDINE
15 rue du maréchal Joffre
85000 LA ROCHE SUR YON



LEGENDE			
	PORTE FENETRE		TRAPPE D'ACCES COMBLES ou FAUX PLAFOND
	FENETRE 2 VANTAUX + 1 FIXE		FAUX-PLAFOND / SOFFITE RETOMBEE DE POUTRE
	FENETRE		TABLEAU ELECTRIQUE
	OSCILLO-BATTANT		CHAUDIERE GAZ
	VOLET ROULANT MONOBLOC APPARENT ELECTRIQUE		SECHE-SERVIETTES
	CLOISON DEMONTABLE		GAINE



NIVEAU	TYPE	APPART.
1	T3	102

PIÈCES	SURFACES
--------	----------

Entrée	3.31m ²
Séjour	26.12m ²
Dégagement	5.20m ²
Chambre 1	10.57m ²
Chambre 2	11.37m ²
Salle d'eau	3.96m ²
Sanitaire	1.65m ²

TOTAL HABITABLE	62.18 m²
------------------------	----------------------------

Terrasse	11.04m ²
----------	---------------------

INDICE : 0	DATE : 09/03/2022
------------	-------------------

Le présent plan est établi sur la base du dossier de permis de construire et pourra subir des adaptations dimensionnelles, techniques et d'organisation afin de répondre aux contraintes induites par les études détaillées d'exécution. Les poutres, poteaux, soffites, canalisations et faux-plafonds n'apparaissent pas systématiquement sur le présent plan. Les éléments de mobilier (meubles et plans de travail) ne sont placés qu'à titre indicatif. La surface des placards est incluse dans celle de la pièce attenante.