



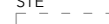

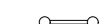
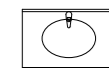



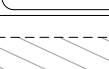

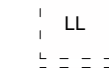



# QUINTESCENCE

## Angers

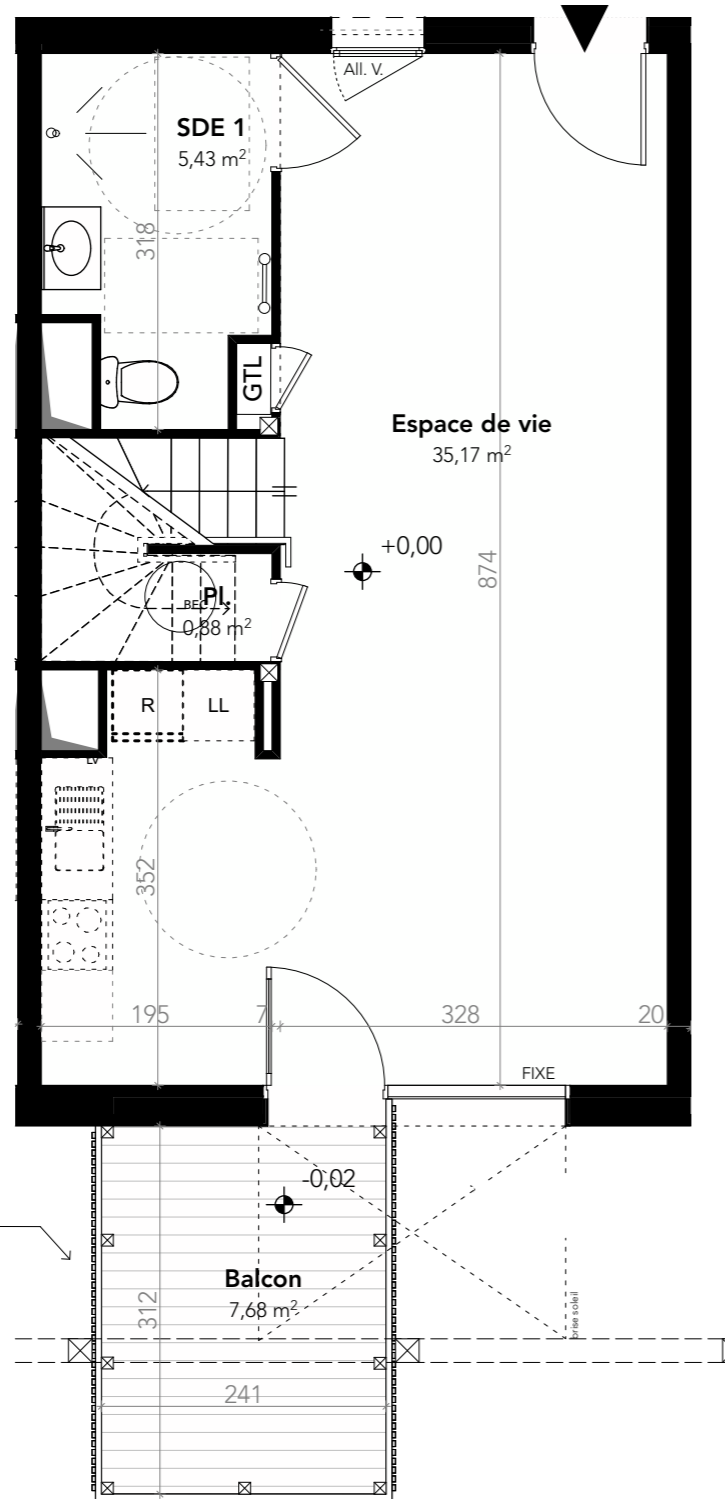

**GROUPE  
PROCIVIS OUEST**  
 IMMOBILIER

**SCCV QUINTESCENCE**

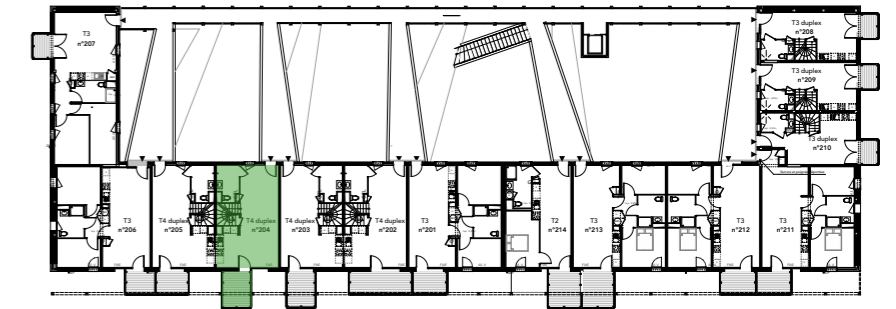
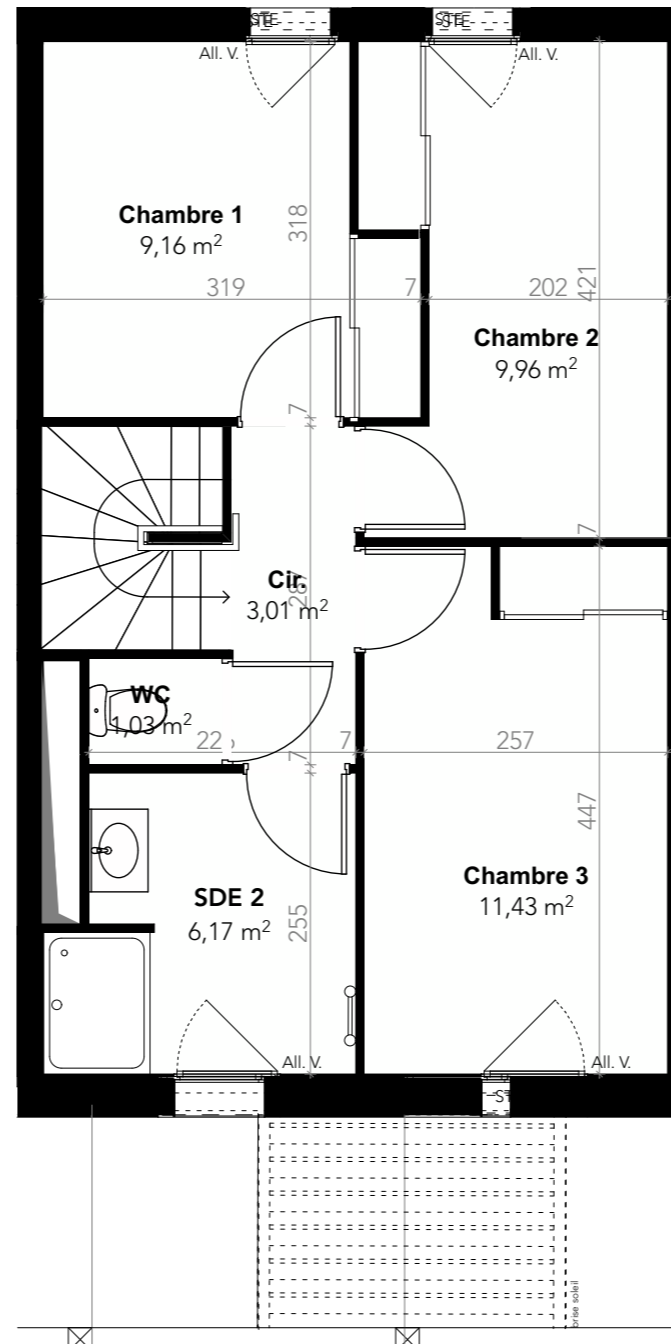
### LÉGENDE

- STE  store toile extérieur électrique
-  **GTL** tableau électrique du logement
-  sèche serviette
-  meuble vasque
-  **BEC** chauffe eau thermodynamique
-  gaine technique
-  receveur de douche
-  faux plafond / soffite / retombée de poutre
- All. V. Allège vitrée
-  **LL** emplacement lave linge
-  **R** emplacement réfrigérateur
-  emplacement cuisson et four
-  **LV** emplacement évier et lave-vaisselle
-  douche à l'italienne

### NIVEAU BAS



### NIVEAU HAUT



plan R+2

### IMMEUBLE

NIVEAU	TYPE	APPT
R+2 et R+3	T4 duplex	204

### PIECES

### SURFACES

Espace de vie	35,17 m <sup>2</sup>
Placard	0,88 m <sup>2</sup>
Chambre 1	9,16 m <sup>2</sup>
Chambre 2	9,96 m <sup>2</sup>
Chambre 3	11,43 m <sup>2</sup>
Circulation	3,01 m <sup>2</sup>
Salle d'eau 1	5,43 m <sup>2</sup>
Salle d'eau 2	6,17 m <sup>2</sup>
WC	1,03 m <sup>2</sup>
<b>Total surface habitable</b>	<b>82,24 m<sup>2</sup></b>

<b>Balcon</b>	<b>7,68 m<sup>2</sup></b>
---------------	---------------------------

INDICE 1

DATE : 15/10/2021

Le présent plan est établi sur la base du dossier de permis de construire et pourra subir des adaptations dimensionnelles, techniques et d'organisation afin de répondre aux contraintes induites par les études détaillées d'exécution. Les poutres, poteaux, soffites, canalisation et faux plafond n'apparaissent pas systématiquement sur le présent plan. Les éléments de mobilier (meubles et plan de travail ne sont placés qu'à titre indicatif. La surface des placards est incluse dans celle de la pièce attenante.

### ECHELLE

