

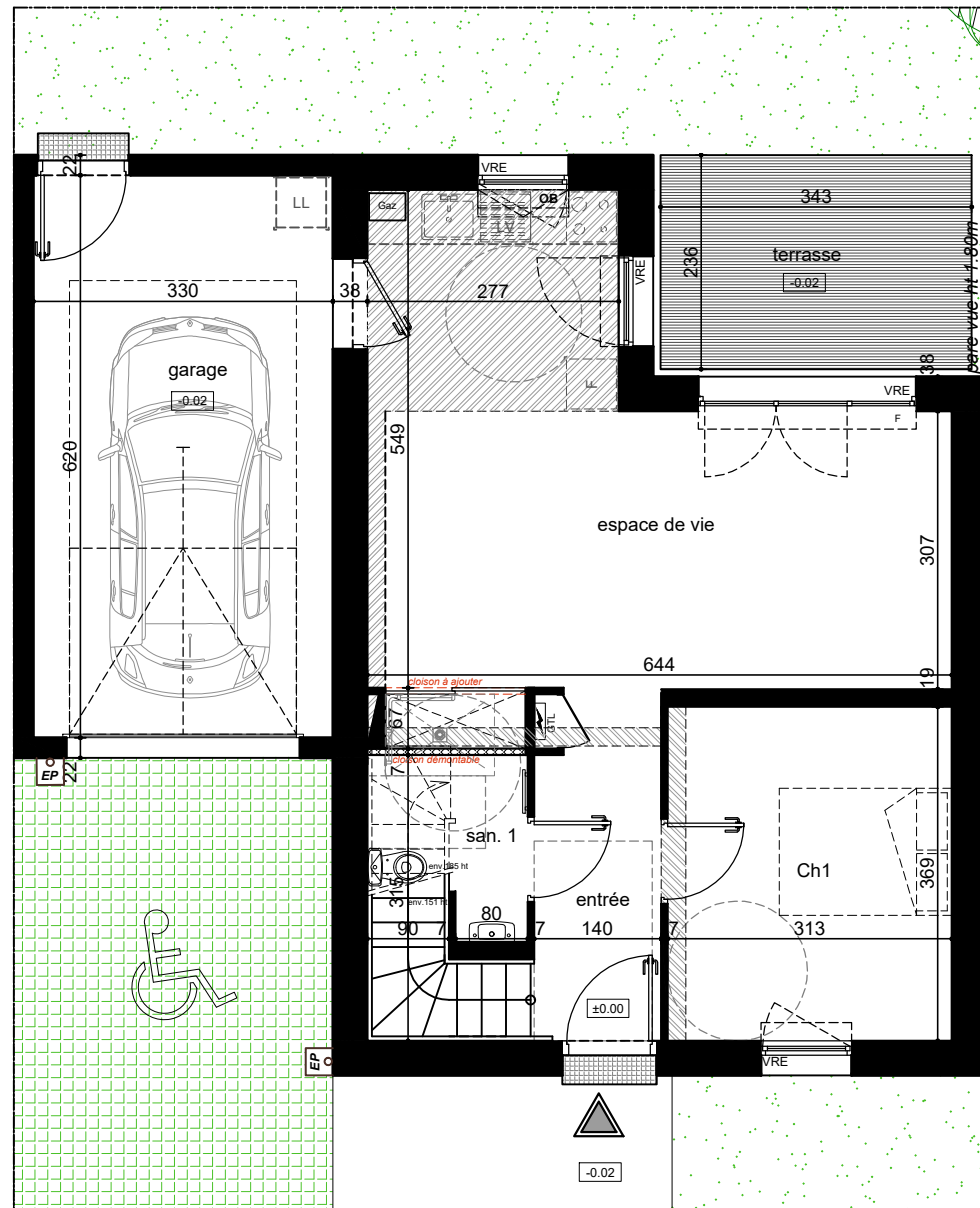


LES JARDINS D'ARMANDINE

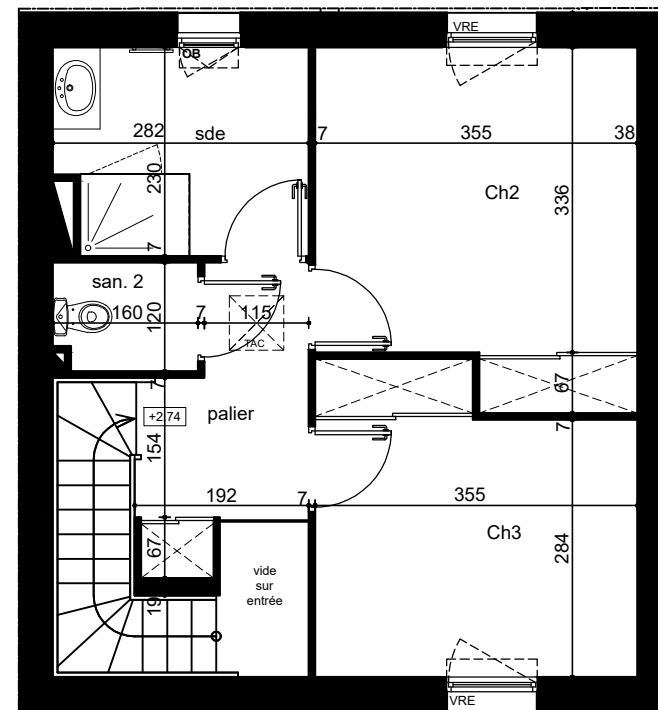
Saint Hilaire de Riez

**GROUPE
PROCIVIS OUEST**
IMMOBILIER

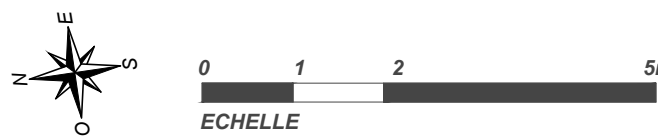
SCCV LES JARDINS D'ARMANDINE
15 rue du maréchal Joffre
85000 LA ROCHE SUR YON



Plan RDC



Plan R+1



LEGENDE

	PORTE FENETRE
	FENETRE 2 VANTAUX + 1 FIXE
	FENETRE
	OSCILLO-BATTANT
	VOLET ROULANT MONOBLOC APPARENT ELECTRIQUE
	CLOISON DEMONTABLE
	TRAPPE D'ACCES COMBLES
	FAUX-PLAFOND / SOFFITE RETOMBEE DE POUTRE
	TABLEAU ELECTRIQUE
	CHAUDIERE GAZ
	SECHE-SERVIETTES
	GAINE



MAISON	TYPE	
29	T4	
PIECES	SURFACES	
	Utiles	Habitables
Entrée	5.38m ²	5.38m ²
Espace de vie	27.51m ²	27.51m ²
Chambre 1	11.53m ²	11.53m ²
Chambre 2	13.10m ²	13.10m ²
Chambre 3	11.25m ²	11.25m ²
Palier	4.98m ²	4.98m ²
Sanitaire 1	4.59m ²	3.10m ²
Sanitaire 2	1.86m ²	1.86m ²
Salle d'eau	6.22m ²	6.22m ²
TOTAL	86.42 m²	84.93 m²
Garage		20.46m ²
Terrasse		8.09m ²
INDICE : 0	DATE : 09/03/2022	

Le présent plan est établi sur la base du dossier de permis de construire et pourra subir des adaptations dimensionnelles, techniques et d'organisation afin de répondre aux contraintes induites par les études détaillées d'exécution. Les poutres, poteaux, soffites, canalisations et faux-plafonds n'apparaissent pas systématiquement sur le présent plan. Les éléments de mobilier (meubles et plans de travail) ne sont placés qu'à titre indicatif. La surface des placards est incluse dans celle de la pièce attenante.